

◆ Línea de productos automotrices, accesorios y gadgets para su automóvil.

**DIVISIÓN**



**RADIOS**

**RAM-6215BT**

- Panel Fijo - Negro brillante
- Radio Digital FM - Sintonía electrónica
- 18 estaciones preestablecidas con pantalla de radiofrecuencia
- Memorización automática de estaciones
- USB / SD / MMC para el formato MP3
- Pantalla LCD con frecuencia y reloj digital
- 4 canales de salida de 4x50W de potencia máxima
- Entrada de AUX en el panel frontal
- BASS / TRE / BLA / FAD ajustable
- Conector de 12 pines de instalación
- Control remoto
- Equipo resistente a golpes y al polvo



**RAM-3248BT**

- Pantalla grande LCD multicolor
- AM / FM - MPX de PLL Audio
- 30 estaciones de memoria preestablecidas
- Interfaz USB SD
- Panel desprendible con conector standard
- Potencia de salida de 50W x 4 max
- Codificador de control de volumen
- Línea de salida RCA de 4 canales
- 2 salidas de vídeo
- Entrada auxiliar
- Pantalla LCD Negativo
- Soporta DVD/CD/MP3/MP4/WMA
- Control remoto
- BASS / TRE / BLA / FAD / ajustable
- Iluminación multicolor





**RADIOS**

**RAM-5257BT**

- Panel Fijo - Negro brillante
- Radio Digital FM - Sintonía electrónica
- 18 estaciones preestablecidas con pantalla de radiofrecuencia
- Memorización automática de estaciones
- USB / SD / MMC para el formato MP3
- Pantalla LCD con frecuencia y reloj digital
- 4 canales de salida de 4x50W de potencia máxima
- Entrada de AUX en el panel fronta
- BASS / TRE / BLA / FAD ajustable
- Conector de 12 pines de instalación
- Control remoto
- Equipo resistente a golpes y al polvo
- Presione la perilla de volumen para activar la Función SIRI




**RAM-5259BT**

- Panel Fijo - Negro brillante
- Radio Digital FM - Sintonía electrónica
- 18 estaciones preestablecidas con pantalla de radiofrecuencia
- Memorización automática de estaciones
- USB / SD / MMC para el formato MP3
- Pantalla LCD con frecuencia y reloj digital
- 4 canales de salida de 4x50W de potencia máxima
- Entrada de AUX en el panel frontal
- BASS / TRE / BLA / FAD ajustable
- Conector de 12 pines de instalación
- Control remoto
- Equipo resistente a golpes y al polvo
- Presione la perilla de volumen para activar la Función SIRI





**RADIOS**

**RAM-3011BT** 

- Fixed Panel
- MP3/BT/FM/USB/SD
- AUXIN/ISO Socket
- Bluetooth Remote
- SmartBT iPlug Apps Compatible 



**RAM-3012BT** 

- Fixed Panel
- MP3/BT/FM/USB/SD
- AUXIN/ISO Socket
- Bluetooth Remote
- SmartBT iPlug Apps Compatible 





**RADIOS**

**RAM-4003BT** 

- Screen 4.3 inch 1DIN model
- Rear Camera Support, video output support
- MP3/BT/FM/USB/SD
- AUXIN/ISO Socket
- Bluetooth Remote



**RAM-4005BT** 

- Screen 4.3 inch 1DIN model
- Rear Camera Support, video output support
- MP3/BT/FM/USB/SD
- AUXIN/ISO Socket
- Bluetooth Remote



**RADIOS**



**RAM8021**



- Sistema Android 7.1 os
- CPU: allwinner T3 A7, Quad Core de 1,6 GHz
- Memoria RAM: 1G DDR3
- Memoria interna 16 GB
- Pantalla digital de 7 "(16: 9) 1024 \* 600
- MP3 / MP4 / WMA / AVI
- Entrada puerto USB
- Ranura frontal para SD
- Función de control del volante integrada

- FM con memoria para 36 estaciones / AM con memoria para 18 estaciones
- Potencia de salida máxima de 4X45W
- Entrada vídeo cámara de reversa
- Bluetooth
- Conexión a WiFi
- Sistema de navegación GPS
- Función espejo para teléfonos inteligentes
- Entrada y salidas AV auxiliar
- Pantalla Táctil



Sistema Android



GPS



Conexión por WiFi



Bluetooth



Pantalla Táctil Capacitiva



Compatible con Smartphone





**RADIOS**



**RAM8086**



- CPU: Allwinner TS9, Octa Core
- Función integrada de control del volante
- FM con memoria para 36 estaciones
- AM con memoria para 18 estaciones
- Potencia de salida máxima: 4x45 W
- Entrada de video de cámara inversa
- Bluetooth
- Conexión WiFi
- Función Mirror Link para teléfonos inteligentes
- Función Car Play

- CPU: Allwinner TS9, Octa Core
- Función integrada de control del volante
- FM con memoria para 36 estaciones
- AM con memoria para 18 estaciones
- Potencia de salida máxima: 4x45 W
- Entrada de video de cámara inversa
- Bluetooth
- Conexión WiFi
- Función Mirror Link para teléfonos inteligentes
- Función Car Play



**RADIOS**

- Sistema Win CE
- Procesador de alta calidad DCH60
- Preamplificador de alta calidad
- Salidas de audio TDA 4 canales full audio
- Sintonizador AM/FM
- Memoria 18 estaciones FM y 12 estaciones AM
- Conexión BT ( C8 )
- Navegador sin conexión a internet mapa de Costa Rica ( NUEVO )
- Entrada USB/MICRO SD máximo 32GB
- Compatible con formatos de video y audio MP3, RMVB, AVI, MPEG
- Con formato 1080p Alta Definición
- Entrada cámara REVERSA
- Salidas video RCA pantallas externas
- Salida audio RCA amplificador
- Pantalla táctil (full touch screen) 800 x 480 pixeles



Sistema Win CE



GPS



Pantalla Táctil Capacitiva



Bluetooth



Compatible con Smartphone



**RAM8B88**



**RAM8922**



- Sistema Win CE
- Reproductor de DVD de 2 Din Ca
- Pantalla digital de 6.2 "(16: 9) 800 \* 48
- Reproductor CD / DVD
- Entrada de puerto USB
- DIVX / DVD / DVD-RS / DVD + RS / DVD-RW VCD / CD-R / CD-RW / MP3 / MP4 / WMA / AVI
- Función de control del volante integrada
- FM / AM memoria de 30 estaciones
- Potencia de salida máxima de 4X45W
- Entrada video cámara de reversa
- Bluetooth (con agenda telefónica y función A2DP)
- Con ranura para tarjeta SD frontal
- Entrada y salidas AV auxiliar
- Pantalla Táctil



Sistema Win CE



Pantalla Táctil Capacitiva



Compatible con Smartphone





**PARLANTES**



**MODELOS**

	<b>XL44-2</b>	<b>XL54-2</b>	<b>XL64-2</b>	<b>XL695-2</b>
■ Parlante	4" (Ø102mm)	5.25" (Ø129mm)	6.5" (Ø167mm)	6x9" (T163x236mm)
	Altavoces coaxiales de 4 vías	Altavoces coaxiales de 4 vías	Altavoces coaxiales de 4 vías	Altavoces coaxiales de 5 vías
■ Frecuencia de respuesta	105-20KHz	94-20KHz	84-20KHz	56-20KHz
■ Sensibilidad	85dB/W/M	86dB/W/M	87dB/W/M	89dB/W/M
■ Poder máximo	120W	160W	200W	280W
■ Impedancia	4Ω	4Ω	4Ω	4Ω
■ Imán	3.5oz	3.5oz	6.6oz	12.5oz
■ Bobina de voz	20mm	20mm	25mm	25mm
■ Cono	Cono de inyección negro	Cono de inyección negro	Cono de inyección negro	Cono de inyección negro
■ Tweeters	Tweeter de cúpula de 30mm +2x15mm piezo tweeter	Tweeter de cúpula de 30mm +2x15mm piezo tweeter	Tweeter de papel de 1.5" +2x15mm piezo tweeter	Tweeter de papel de 2.5" +2x15mm + 20mm piezo tweeter
■ 300Sets (m²)	0.78	1.18	1.7	3.4



**BAZOOKAS**

**RAM08-M5**

**8" Subwoofer activo**

**PODER MAXIMO 480WATTS**

- Tubo de papel de alta densidad de tipo túnel
- Marco ABS
- Bobina de voz de 35 mm
- Tipo de amplificador AB



DIAMETRO (mm)	SALIDA RMS	PODER MÁXIMO	IMPEDANCIA NOMINAL	RANGO DE FRECUENCIA	SENSIBILIDAD	PESO DEL IMAN (oz)	TAMAÑO DEL IMAN (mm)	PESO NETO	UNIDAD	300PCS (m3)
238x252x400	120w	480w	4Ω	55-250Hz	86dB	18	Ø100xØ60x20	4.2Kg	UNA PIEZA	9.75

**RAM10-M5**

**10" Subwoofer activo**

**PODER MAXIMO 800WATTS**

- Tubo de papel de alta densidad de tipo túnel
- Marco ABS
- Bobina de voz de 38 mm
- Tipo de amplificador AB



DIAMETRO (mm)	SALIDA RMS	PODER MÁXIMO	IMPEDANCIA NOMINAL	RANGO DE FRECUENCIA	SENSIBILIDAD	PESO DEL IMAN (oz)	TAMAÑO DEL IMAN (mm)	PESO NETO	UNIDAD	300PCS (m3)
288x306x450	200w	800w	4Ω	50-250Hz	87dB	30	Ø120xØ60x20	6.7Kg	UNA PIEZA	15.2

**RAM12-M5**

**12" Subwoofer activo**

**PODER MAXIMO 1000WATTS**

- Tubo de papel de alta densidad de tipo túnel
- Marco ABS
- Bobina de voz de 44 mm
- Tipo de amplificador AB

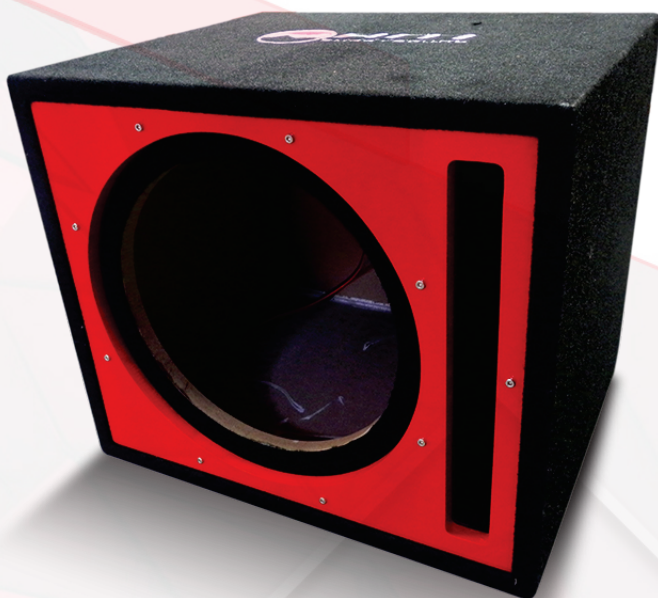


DIAMETRO (mm)	SALIDA RMS	PODER MÁXIMO	IMPEDANCIA NOMINAL	RANGO DE FRECUENCIA	SENSIBILIDAD	PESO DEL IMAN (oz)	TAMAÑO DEL IMAN (mm)	PESO NETO	UNIDAD	300PCS (m3)
340x354x480	250w	1000w	4Ω	45-250Hz	89dB	40	Ø135xØ60x20	8.6Kg	UNA PIEZA	21.73





**CAJAS ACÚSTICAS**



**CAJA PARA  
SUBWOOFER 12"**

Medidas:  
12" / 18.5" W / 15.75" H / 15.75" D

**CAJA DOBLE PARA  
SUBWOOFER 12"**

Medidas:  
12" / 34.5" W / 15.75" H / 15.75" D



**Materiales del producto:**

- Madera melamina de 18mm recubierta de alfombra negra.
- Cara frontal recubierta con pintura de poliuretano.
- Tornillería Allen de acero inoxidable.
- Cables de conexión interna con terminales.
- Hub de salida con terminales de bronce.



**CAJAS ACÚSTICAS**



**CAJA PARA  
PARLANTE 6.5"**



**CAJA PARA  
PARLANTE 6X9"**

Materiales del producto:

- Madera melamina 12mm
- Recubierta de alfombra negra
- Cables de conexión interna
- Hub de salida para conexión rápida



**ESPACIADOR  
PLÁSTICO 6.5"**

Características del producto:

- Plástico ABS
- 6.5 pulg x 12mm de espesor



**ESPACIADOR  
PLÁSTICO 6X9"**

Características del producto:

- Plástico ABS
- 6x9 pulg x 12 mm de espesor

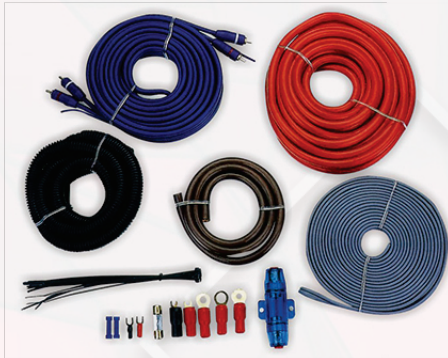




**KIT DE INSTALACIÓN**

**RAM 4GAKIT**

- Cable de corriente naranja 4AWG 5.18 mts
- Cable de tierra negro 4AWG 91 cms
- Cable para encendido remoto 18 AWG 5.18 mts
- Cable RCA estéreo trenzado 5.18 mts
- Cable flexible para bocina naranja 14 AWG 5.18 mts
- Tubo protector flexible 1.82 mts
- Portafusible AGU con fusible de 80 AMP
- Todos los accesorios necesarios para instalación



**RAM 8GAKIT**

- Cable de corriente naranja 8 AWG 5.18 mts
- Cable de tierra negro 8AWG 91 cms
- Cable para encendido remoto 18 AWG 5.18 mts
- Cable RCA estéreo trenzado 5.18 mts
- Cable flexible para bocina naranja 16 AWG 5.18 mts
- Tubo protector flexible 1.82 mts
- Portafusible AGU con fusible de 60 AMP
- Todos los accesorios necesarios para instalación



**CABLES**



**RAM18GA**  
Cable para altavoz azul y negro  
PVC suave,  
1000FT



**RAM16GA**  
Cable para altavoz azul y negro  
PVC suave,  
1000FT



**RAM12GAR**  
Cable automotriz rojo  
PVC suave,  
100FT.



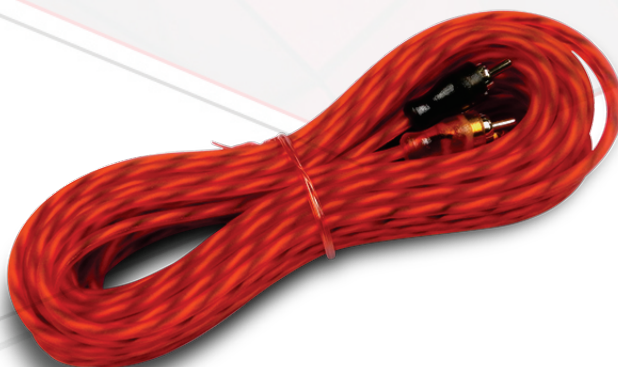
**RAM12GAB**  
Cable automotriz negro  
PVC suave,  
100FT



**RAM4GA**  
Cable de poder flexible negro  
L=100FT



**RAM0GA**  
Cable de poder flexible negro  
L=50F



**Cables  
RCA  
para conexión  
de componentes**

- Disponible en longitudes de 3.5 mts y 5 mts





**RETROVISORES**

**RETROVISOR GENÉRICO**

- Entrada de vídeo para conectar todo tipo de pantalla TFT-LCD y DVD.
- Despliega un vídeo en el espejo mostrando la distancia durante el estacionamiento.
- Alarma de Timbre.
- Se activa automáticamente cuando el vehículo va en retroceso.
- Fácil instalación en cualquier automóvil, camión o camioneta.
- 4 Sistema de sensores para la cobertura y la detección.
- Diseño a prueba de agua para trabajar en cualquier ambiente.
- Detección óptima y cálculo de la distancia al objeto.
- Incluye cámara y sensores de retroceso.



Disponibles con cámara de domo o empotrable



Disponibles con cámara de domo



ORIGINAL EQUIPMENT MANUFACTURER

**RETROVISOR OEM**

- Retrovisor de 4.3 "pulgadas con sensor para parqueo
  - Alarma con zumbido Step-Up
- La distancia se muestra en la pantalla en colores
- Despliega un vídeo durante el estacionamiento
  - Incluye cámara y sensores de retroceso



**RETROVISORES**

**RETROVISOR CON GRABADOR FRONTAL DE RECORRIDO**

- Espejo Retrovisor
- Monitor LCD de 2.4"
- Grabador frontal DVR
- Cámara frontal 720P HD
- Grabación continua
- Grabación de detección de movimiento
- Admite TF/Micro SD de hasta 32 GB



**RETROVISOR OEM + CÁMARA DE GRABACIÓN DELANTERA**

**CARACTERISTICAS DEL RETROVISOR:**

- Espejo con diseño OEM.
- El soporte se atornilla en la base del espejo que trae el vehículo.
- El soporte permite que el espejo pueda ser reemplazado fácilmente.
- Pantalla de alto brillo= 1200 Lux.
- Sensores delanteros que ajustan el brillo del espejo automáticamente.
- Es posible deshabilitar la función de pantalla y sonido de sensores.

**CARACTERISTICAS DE LA CAMARA**

- Cámara y retrovisor se conectan vía cableado.
- Ranura para micro SD (hasta 32 gb).
- Conexión WI-FI para vincularse a teléfono inteligente.
- Para vincular la cámara al teléfono se requiere obtener la aplicación AIT SMART CAMERA V1 - disponible para Android y IOS (no incluida).



ORIGINAL EQUIPMENT MANUFACTURER





**SENSORES**



**BUZZER**



**DISPLAY**



- Alerta automática por medio de pantalla display o buzzer
- Indicación de obstáculos tanto a la derecha como a la izquierda
- Controla la distancia desde 1.8 mts a 0.3 mts

**Sensores disponibles en varios colores**



**NEGRO**



**BLANCO**



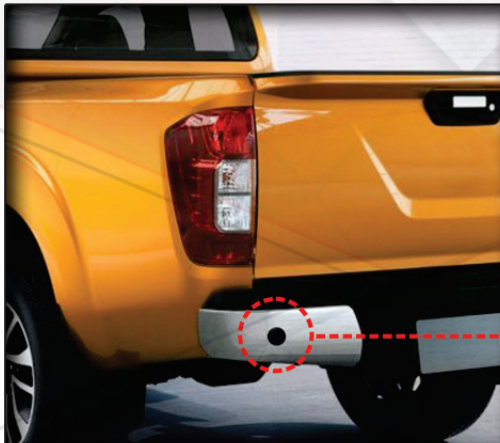
**GRIS PLATA**



**SENSORES**



- Sensores de estacionamiento para bumper metálico
- Aviso con Parlante-Buzzer.
- Disponibles sensores de estacionamiento de hule, especiales para automóvil Pickup.



Buzzer



Sensor de Hule



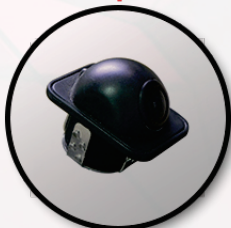


**CÁMARAS DE REVERSA**

Cámara de empotrar CM16



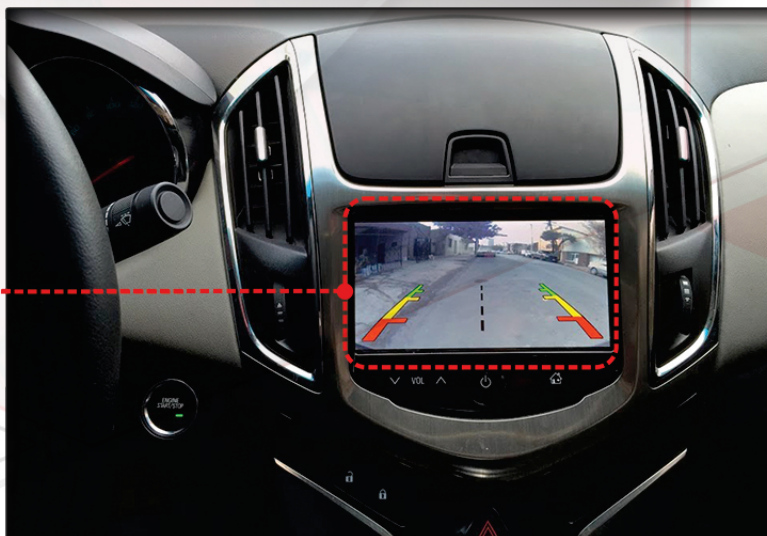
Cámara tipo domo CM26



Cámara base mariposa CM16B



CMOS  
NTCS  
120° / 170°  
DC 12V  
100 mA Consumo



La cámara de retroceso es compatible con el GPS, monitor y reproductor de DVD de su automóvil



**ALARMAS**



**ALARMA INTELIGENTE  
K10 GOLD**

- 1 Unidad Principal
- 2 transmisores con tecnología anti-clon (códigos de salto)
- 1 Sensor de golpes
- 1 Sirena: 6 tonos. 20w.
- 1 Indicador Led Blanco
- 1 Interruptor de anulación
- 22 Funciones Programables
- 4 Modos de Anti-Secuestro
- Anti-secuestro por proximidad (opcional)

**ALARMA INTELIGENTE  
RAM**

- 1 Unidad Principal
- 2 transmisores con tecnología anti-clon (códigos de salto)
- 1 Sensor de golpes
- 1 Sirena: 6 tonos. 20w.
- 1 Indicador Led Blanco
- 1 Interruptor de anulación
- 22 Funciones Programables
- 4 Modos de Anti-Secuestro
- Anti-secuestro por proximidad (opcional)



**ALARMA INTELIGENTE  
BEEPER**

- Módulo principal
- 1 Transmisor de pantalla LCD de 2 vías
- 1 Control remoto de 1 vía
- Sensor de impacto externo de 2 zonas
- Sirena de 6 tonos
- Relay con conector
- Antena 2 vías con botón valet y foco LED
- Pulsador universal para capó
- Arnés para instalación
- Guía de usuario e instalación
- Control beeper disponible en dos colores





**CIERRES CENTRALES Y ELEVAVIDRIOS**



**SISTEMA DE BLOQUEO CENTRAL REMOTO**

- Actuador resistente al agua
- Operación de llave y botón de la puerta.
  - Accesorios de hardware universales
- Compatible con el sistema de alarma del auto.
  - Fuerza de empuje y halado 6.5 to 7.0 kg.
  - Disponibles para 2 y 4 puertas

**MODULO CERRADO DE VENTANAS 2 Y 4 VENTANAS**

- Control Power Window para 2 o 4 ventanas.
- El módulo puede ser desencadenado por las cerraduras de las puertas centrales.
- Disparador positivo o negativo para cerrar las ventanas.
- Con el encendido, cierra automáticamente las ventanas abiertas cuando las cerraduras de las puertas centrales del automóvil están bloqueadas.
- Circuito para cerrar las ventanas del automóvil.
- El circuito inteligente detecta un mal funcionamiento u obstrucción de las ventanas.
- Poder de alimentación seleccionable positivo o negativo para activar el motor eleva ventanas eléctrico.
- Compatible con el sistema de alarma de coche.

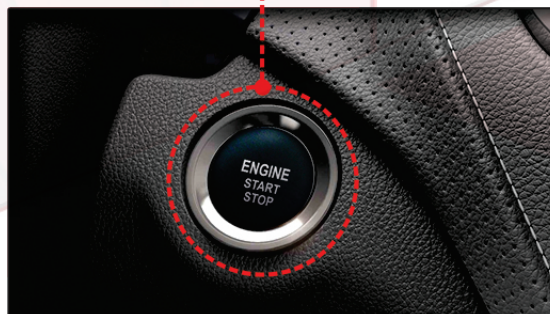


**BOTÓN DE ARRANQUE**



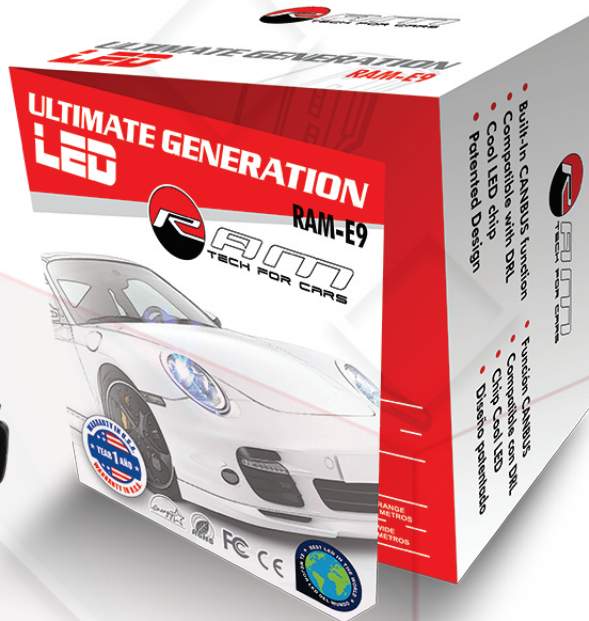
**BOTÓN INTELIGENTE**  
**Sistema de encendido vehicular**

- Arranque remoto del motor
- Botón de inicio único (con Korea INNOSYS start software brand-new protection technology)
- Armado de choque (al disparar la sirena original del automóvil)
- Bloquear / desbloquear con el sonido original de la sirena del coche
- Arranque remoto con manual / automático de coche opcional
- Sistema de inducción de conversión de un botón
- Función PKE. Bloquee la puerta cuando esté cerrada, desbloquee cuando se vaya
- Remoto con función de latencia profunda cuando no se utiliza
- Función de protección de bloqueo incorporada cuando el inicio ilegal
- Arranque remoto con protección contra apresuramiento por tecnología Korea INNOSYS





LUCES LED



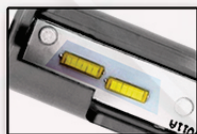
**ALTO EFECTO LED**  
Unicos en el mercado

**REFLECTOR RESISTENTE A ALTA TEMPERATURA**  
Multicapa que no se decolora después de un periodo largo de tiempo trabajando

**MENOR TAMAÑO**  
Disipador de calor de tamaño reducido



**HIGH EFFECT LED**  
The only one in the market



**HIGH TEMPERATURE RESISTANT REFLECTOR**  
Multilayer that does not discolor after working for a long period of time



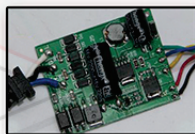
**SMALLER SIZE**  
The heat sink is smaller than others

**VENTILADOR DE 30 mm**  
Mejor disipación de calor. Flujo de aire hacia el exterior.



**30 mm FAN**  
Better heat dissipation. Cooling air flows

**FUNCIÓN CANBUS INTEGRADA**  
compatible con DRL, baja interferencia



**INTEGRATED CANBUS FUNCTION**  
DRL compatible, low interference

- ÚLTIMA GENERACIÓN.
- Vida útil: 30.000 horas.
- Lumen: 5000 lúmenes
- Potencia: 30 w x2
- Voltaje: 9-16v
- Material: Aluminio de aviación
- Chip LED: CSP
- Canbus: con canbus incorporado
- Temperatura de color: 6000k
- Tasa de impermeabilidad: IP65
- Método del disipador de calor: Ventilador

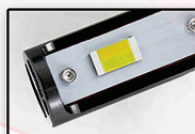


**LUCES LED**

Disponibles en  
**BICOLOR**



**ALTO EFECTO LED**  
Únicos en el mercado



**HIGH EFFECT LED**  
The only one in the market

**REFLECTOR RESISTENTE A ALTA TEMPERATURA**  
Multicapa que no se decolora después de un periodo largo de tiempo trabajando



**HIGH TEMPERATURE RESISTANT REFLECTOR**  
Multilayer that does not discolor after working for a long period of time

**MENOR TAMAÑO**  
Disipador de calor de tamaño reducido



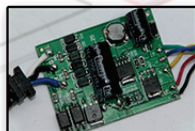
**SMALLER SIZE**  
The heat sink is smaller than others

**VENTILADOR DE 30 mm**  
Mejor disipación de calor. Flujo de aire hacia el exterior.



**30 mm FAN**  
Better heat dissipation. Cooling air flows

**FUNCIÓN CANBUS INTEGRADA**  
compatible con DRL, baja interferencia



**INTEGRATED CANBUS FUNCTION**  
DRL compatible, low interference

- ÚLTIMA GENERACIÓN.
- Vida útil: 50.000 horas.
- Lumen: 6000 lúmenes
- Potencia: 32 w x2
- Voltaje: 9-16v
- Material: Aluminio de Aviación.
- Chip LED: Chip CSP 3570
- Canbus: con canbus incorporado
- Temperatura de color: 6000k
- Tasa de impermeabilidad: IP68
- Método del disipador de calor: Ventilador





**POLARIZADO**

**SENCILLO**

DISPONIBLE EN:

- 1% - #02103S - Black 3%
- 5% - #02105S - Black 5%
- 20% - #02120S - Black 20%
- 20" x 200 Ft - 60 mts



1%



5%



20%

Durabilidad  
Filtro UV  
Anti-Rallas  
Máxima Visibilidad



**SEGURIDAD**

DISPONIBLE EN:

- 4MIL SF-100GP20 Black 20% 4MIL
- 20" x 200 Ft - 60mts



20%

Durabilidad  
Filtro UV  
Anti-Rallas  
Máxima Visibilidad  
A PRUEBA DE GOLPES



**INDUSTRIAL**

DISPONIBLE EN:

- 5% IND 60" X 200" - 60mts
- 15% IND 60" X 200" - 60mts
- 30% IND 60" X 200" - 60mts



5%



15%



30%



**LUZ DE TRABAJO RECARGABLE**

**RAM-1901**

Esta luz de trabajo de mano construida con una carcasa de goma resistente a los impactos y al clima y es adecuada para exteriores como luz adicional en un lugar para acampar, en el taller, para seguridad en el vehículo, o en cualquier otro lugar que requiera iluminación.

Posee un imán de sujeción para poder colocarse en cualquier superficie metálica y tener las manos libres al momento de realizar cualquier actividad o revisión del vehículo o en el hogar.

Ideal para el aire libre. Camping, o el taller. ¡Nuestro Ultra-Light inalámbrico LED recargable ofrece hasta 5 horas de luz continua! Los diodos LED de RAM no emiten luz UV y, por lo tanto, son invisibles para la mayoría de los insectos. Cuenta con modo de luz blanca y un modo de luz roja intermitente para casos de emergencia en el vehículo.





**LUZ DE TRABAJO RECARGABLE**

**RAM-1903**

Esta luz de trabajo de mano construida con una carcasa de goma resistente a los impactos y al clima y es adecuada para exteriores como luz adicional en un lugar para acampar, en el taller, para seguridad en el vehículo, o en cualquier otro lugar que requiera iluminación.

Posee un imán de sujeción para poder colocarse en cualquier superficie metálica y tener las manos libres al momento de realizar cualquier actividad o revisión del vehículo o en el hogar.

Ideal para el aire libre. Camping, o el taller. ¡Nuestro Ultra-Light inalámbrico LED recargable ofrece hasta 5 horas de luz continua! Los diodos LED de RAM no emiten luz UV y, por lo tanto, son invisibles para la mayoría de los insectos. Cuenta con modo de luz blanca y un modo de luz roja intermitente para casos de emergencia en el vehículo.

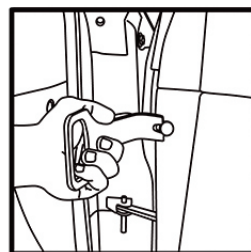
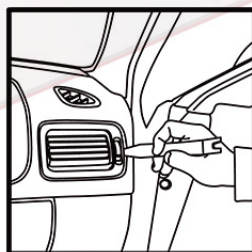
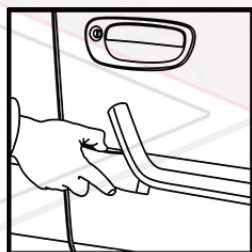


**KIT DE 5 PIEZAS DE HERRAMIENTAS**

**RAM-KIT**

KIT DE 5 PIEZAS DE HERRAMIENTAS PARA DESMONTAJE DE TABLEROS Y MOLDURAS

Hecho de nylon especial de alta resistencia de 160-200 mm de largo. Para trabajos en tiras decorativas, juntas de goma, tablero, revestimiento de puertas, interruptores, tapones de sellado.





**CINTA ADHESIVA PVC**
**RAMTAPE**
**Tape PVC**

- Aislante Eléctrico hasta 600 Voltios
- Recomendado para cables de baja tensión instalados en ambiente de baja hostilidad.
- Para uso exterior e interior.

El Tape eléctrico de uso general es una cinta aislante conformable de cloruro de polivinilo, de 50 milésimas de espesor recomendado para uso general. Tiene buena resistencia a la abrasión, humedad y condiciones variables del medio ambiente incluida la luz solar.

**Tape WireHarness**

- Altamente resistente al maltrato físico y/o daño mecánico, ataque químico y luz ultravioleta.
- Compatible con todos los materiales de cables dieléctrico sólidos.
- Compatible con compuestos sintéticos y de goma para empalmes, así como también con resinas epóxicas y de poliuretano.
- Retardante de la llama.

**Aplicaciones sugeridas**

- Para ser utilizado en aislamientos primarios de empalmes de cables y alambres hasta 600 voltios.
- Reconstrucción de chaquetas de cable en empalmes y terminaciones de mediana tensión.
- Para realizar harneses de cables
- Para uso interior y exterior.



**SISTEMA DE MONITOREO DE PRESIÓN DE LLANTAS**

**RAM-TPMS09-1**

**TPMS**

Tire Pressure  
Monitoring System

Sistema de  
monitoreo de presión  
de llantas



**CARACTERÍSTICAS:**

- Reduce mantenimiento y costos
- Aumenta la eficiencia de combustible
- Prolonga la vida del neumático
- Aumenta la seguridad

**¿CÓMO LO HACE?**

Avisando al conductor mediante señales luminosas y acústicas cuando la presión de inflado es demasiado baja en función de lo que se haya establecido en el sistema.

Fácil instalación	Muestra las 4 llantas simultáneamente	Datos en tiempo real	Alerta rápida de fuga
Sensor anti robo	Sensores de larga vida	Unidades seleccionables	Largo alcance
Alertas de presión y temperatura	Sensores resistentes al agua	Monitor recargable	Niveles de alerta ajustables
Lecturas precisas	Sensores livianos y pequeños		





**CÁMARAS DE VISIÓN PANORÁMICA 360°**

**RAM-360-LD**



Impermeables  
Waterproof



4 cámaras  
4 camera



Visión panorámica 360°  
360° Bird's eye view



Visión nocturna  
Night vision



Alta definición  
HD



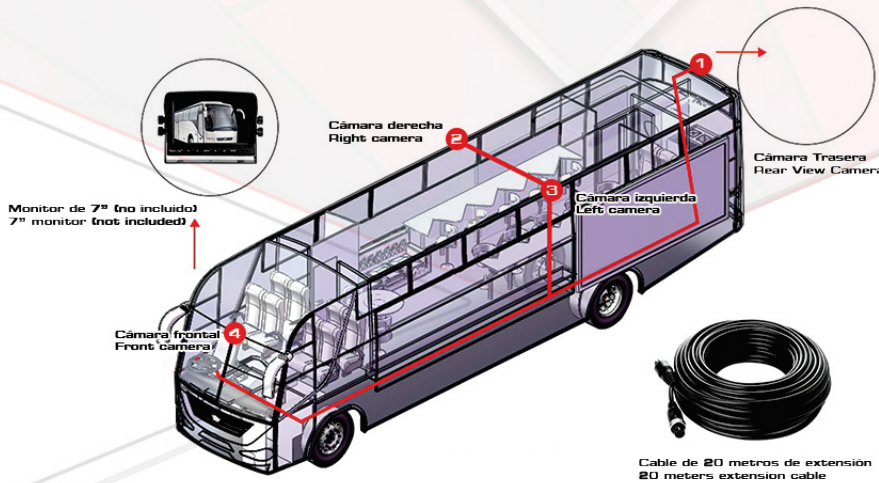
El sistema de cámara de asistencia con visión 360° es apenas uno de los muchos avances de tecnología que facilitan el manejo diario.

Esta tecnología de seguridad incluida que prácticamente permite experimentar la conducción autónoma en ciertas circunstancias, como en tráfico de carretera.

En este caso, el sistema de cámaras de asistencia para maniobras de estacionamiento que cuenta con visión 360° se proyecta en la pantalla con una imagen de "vista de pájaro" gracias a las gráficas integradas en el software.

- Diseño Estilizado.
- Se incorporan en espejos retrovisores las cámaras laterales.
- Cuerpo Robusto Resistente a golpes.
- Cables Heavy Duty.
- Anti Vandálica.
- Gráfica para Vehículos Pesados.

**RAM-360-HD**



**SISTEMA DE DETECCIÓN DE PUNTO CIEGO**

**RAM-BSD**

El sistema de detección de puntos ciegos es un mecanismo de aviso luminoso y sonoro que se activa alertando al conductor cuando un vehículo entra en nuestro punto ciego, al momento de realizar un cambio de canal, de realizar un giro a la izquierda o a la derecha, o cuando un vehículo pasa a un lado del nuestro.

De esta manera se ha logrado dar solución al problema de los puntos muertos de todos los retrovisores.





**CÁMARA DE REVERSA CON LED**

**RAM-CM26L**

A prueba de agua. - Fácil Instalación. -  
Contiene 8 leds para permitir una mejor  
visión nocturna.

**Especificaciones:**

- Angulo de Lente: 170°
- Pixeles efectivos: 720\*480 pixeles.
- Salida de video: RCA
- Voltaje de funcionamiento: DC12V
- Nivel Impermeable: Ip67



170°



**RAM-CM360**



A prueba de agua. - Fácil Instalación. -  
Ajustable 360° para permitir un mejor  
ángulo de visión.

**Especificaciones:**

- Angulo de Lente: 170°
- Pixeles efectivos: 720\*480 pixeles.
- Salida de video: RCA
- Voltaje de funcionamiento: DC12V
- Nivel Impermeable: Ip67



**CONVERTIDOR CÁMARA DE REVERSA INALÁMBRICA****RAM-CMWL****• TRANSECTOR INALÁMBRICO:**

El kit de transmisor y receptor de video de color inalámbrico es útil para la cámara de reversa del vehículo. No complicado en el cableado. No necesita cable de video adicional.

**• SEÑAL ESTABLE FUERTE:**

Con 2.4GHz universal, la fuerte capacidad de recepción del receptor / transmisor de video RCA inalámbrico y la señal estable asegura una imagen de mayor calidad con Max. distancia de 100m en áreas abiertas sin interferencia.

**• USO UNIVERSAL:**

Este transceptor de la cámara del vehículo podría usarse con monitor en el automóvil, unidad principal, reproductor de DVD, espejo retrovisor reversible, cámara trasera / delantera del vehículo, vigilancia del hogar.

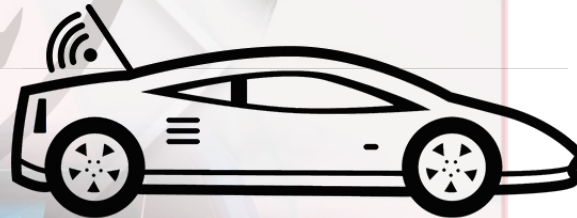




RECEPTOR DE TV DIGITAL DE VEHÍCULO

RAM-TVDG

- Antena real con mejor Señal
- Nivel De Entrada 1 seg
- Formato De Video: MPEG-4 AVC/H.264
- Varios Video Tipo De Salida: salida compuesta NTSC/PAL (Soporta todos los formatos NTSC y PAL)
- Formato de Audio: MPEG2-AAC/ACC-SBR



**CÁMARAS DE INSPECCIÓN WI-FI**

- Diseño portátil, flexible y cómodo de usar.
- Mini cámara a prueba de agua de 8 mm con tubo extendido flexible de 1 m (3 pies)
- Impermeabilidad IP67
- Capacidad de zoom 3X
- Brillo ajustable en la luz LED montada en la lente
- 3 accesorios útiles incluidos: gancho, espejo e imán



**RAM-INSP-WIFI**



**RAM-INSP-091**



**RAM-INSP-092**





**POWER BAK 10000**

**RAM-10000-JS**



**Todo en Uno !!**

Power Bank 10000 mAh Multi Función con jump para arrancar Vehículos.

La solución perfecta siempre en tu guantera, nunca te quedarás varado con tu vehículo estés donde estés , con el Power Bank 10000 mAh Multi Función además de tener la posibilidad de cargar cualquier dispositivo (Smartphone, Tablet, PC) podrás arrancar tu vehículo en situación de emergencia.

**Características:**

- Carga Teléfono móviles, Tablet PC, PSP, Cámara y otros.
- Jump para arrancar vehículos con baterías 12V.
- Luz LED (iluminación, SOS) Iluminación de Emergencia y SOS.



# **RAMSA**

INTERNACIONAL



## **CATALOGO CORPORATIVO**

**2021**



[www.ramsaint.com](http://www.ramsaint.com)

